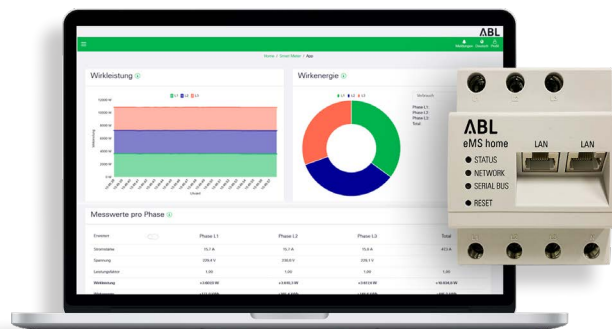


eMS home

ENERGY MANAGEMENT SYSTEM HOME

Das eMS home empfiehlt sich als dynamisches Energie- und Lastmanagementsystem für den Einsatz in Privathaushalten. Das vollintegrierte 3-Phasen Smart Meter misst den aktuellen Energieverbrauch am Netzanschlusspunkt und erlaubt eine dynamische Anpassung und Verteilung des Ladestroms in Einzel- und Gruppeninstallationen mit bis zu sechs Wallboxen eMH1. Dadurch lässt sich eine Überlastung des Hausanschlusses vermeiden. Durch eine Überschusserfassung lassen sich PV-Anlagen einbinden, um PV-Überschussladen zu ermöglichen. Für die Konfiguration und das Monitoring kann per LAN auf die Weboberfläche des eMS home zugegriffen werden, die dann den Ladestatus und die Strombelastung auf den einzelnen Phasen über einen herkömmlichen Browser darstellen kann.



Allgemeines

Fabrikat	eMS home
Produktnummer	EMSHOME
EAN-Nummer	4011721187334
Statistische Warennummer	90328900
Verpackungseinheit (VPE)	1 Stück
Lieferumfang	Energy Management System eMS home, Kurzanleitung, Anschlussstecker für RS485-Schnittstelle, 2 Abschlusswiderstände, 2 Steckbrücken, 3 Warnhinweisaufkleber

Netzstromversorgung

Anschlussquerschnitt gemäß DIN 60204	10 – 25 mm ² (mechanisch: von 1,5 – 25 mm ²)
Anzugsdrehmoment für Schraubklemmen	2,0 Nm
Anlaufstrom	< 25 mA
Versorgungsspannung	110 V~, ± 10 % oder 230 V~, ± 10 %
Frequenz	50/60 Hz, ± 5 %
Eigenverbrauch P _{max}	5 W

Kompatibilität

Kompatible Modellreihen	1W2201 1W2221 1W2208 (ab Produktionsdatum 02/2022)
-------------------------	--

Messtromkreis für Messkategorie III

Grenzstrom I_N / Phase	63 A
Bemessungsspannung	max. 230/400 V~
Frequenz	50/60 Hz, $\pm 5\%$

Messwerte und -genauigkeit

Spannung	$\pm 0,5\%$ *
Strom	$\pm 0,5\%$ *
Wirkleistung	$\pm 1,0\%$ *
Scheinleistung	$\pm 1,0\%$ *
Blindleistung	$\pm 1,0\%$ *
Leistungsfaktor	$\pm 1,0\%$ *
Wirkenergie	Klasse 1*
Blindenergie	Klasse 1*

*Hinweis: Bei Einsatz von externen Stromwandlern ist die jeweilige Messgenauigkeit zu berücksichtigen.

Arbeitsbedingungen

Umgebungstemperatur Transport/Lagerung	-25 bis 70 °C
Umgebungstemperatur Betrieb	-25 bis 45 °C
Relative Luftfeuchtigkeit	bis 75 % im Jahresdurchschnitt, nicht kondensierend
Schutzklasse	II
Schutzart	IP2X
Maximale Aufbauhöhe	≤ 2.000 m über NN

Gehäuse

Bauart	Hutschienenmodul
Befestigungsart	Hutschiene TH35
Material Gehäuse	Glasfaserverstärktes Polyamid
Gehäusefarbe	Grau
Schnittstellen	2 x LAN (10/100 Mbit) 2 x RS485 (Halbduplex, max. 115200 Baud)
Abmessungen netto (HxBxT)	88 x 70 x 65 mm
Abmessungen brutto (HxBxT)	89 x 162 x 122 mm
Gewicht netto	0,3 kg
Gewicht brutto	0,4 kg